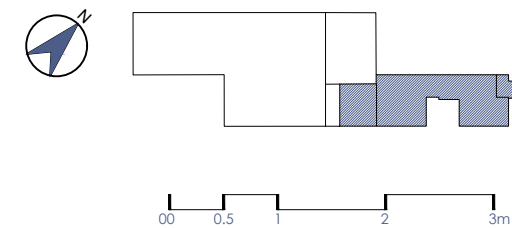


**vivienda A calle méjico
(planta 1ª)
vivienda de 3 dormitorios**



	UTIL	CONSTRUIDA
VIVIENDA 1A	122,13 M ²	147,33 M ²
BALCÓN	1,30 M ²	1,86 M ²
PATIO		28,96 M ² +96 M ²

Se indican las superficies útiles en planta. El edificio dispone de 7 plantas altas y bajo cubierta.

