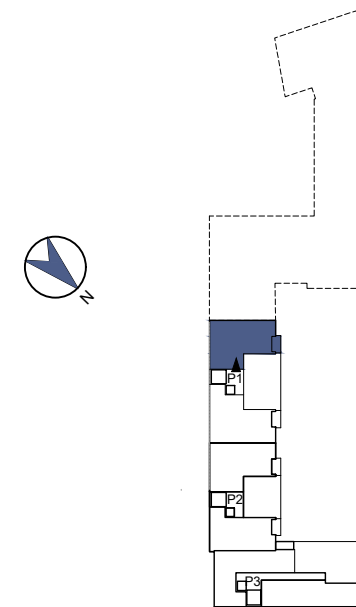


Portal 1 - vivienda A
(planta 2ª, 3ª, 4ª)
 vivienda de 3 dormitorios



	UTIL	CONSTRUIDA
PLANTA 2A,3A,4A	85,6+4,96 M ²	100,82+5,59M ²

Se indican las superficies útiles en planta. El edificio dispone de 4 plantas altas.



La información, perspectivas y documentación gráfica son orientativas, pudiendo sufrir variaciones motivadas por el proyecto de ejecución, requerimientos administrativos, construcción de la edificación o criterios comerciales.