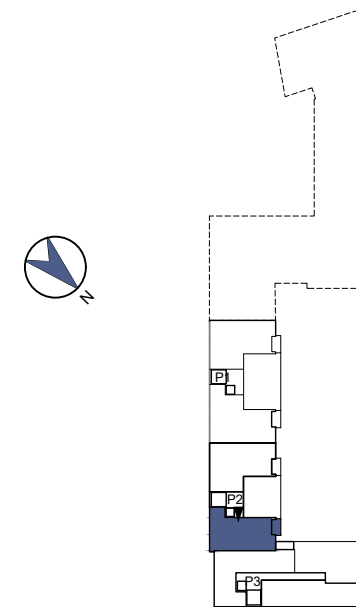


**Portal 2 - vivienda C**  
**(planta 2ª, 3ª, 4ª)**  
 vivienda de 2 dormitorios



	UTIL	CONSTRUIDA
PLANTA 2C, 3C, 4C	72,09+4,86 M <sup>2</sup>	86,69+5,47 M <sup>2</sup>

Se indican las superficies útiles en planta. El edificio dispone de 4 plantas altas.



La información, perspectivas y documentación gráfica son orientativas, pudiendo sufrir variaciones motivadas por el proyecto de ejecución, requerimientos administrativos, construcción de la edificación o criterios comerciales.