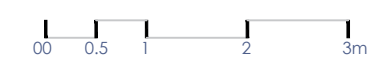
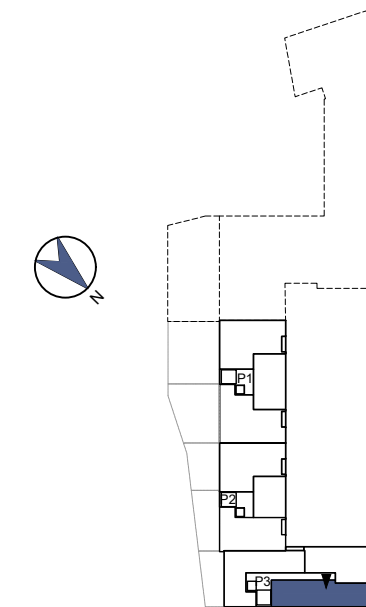
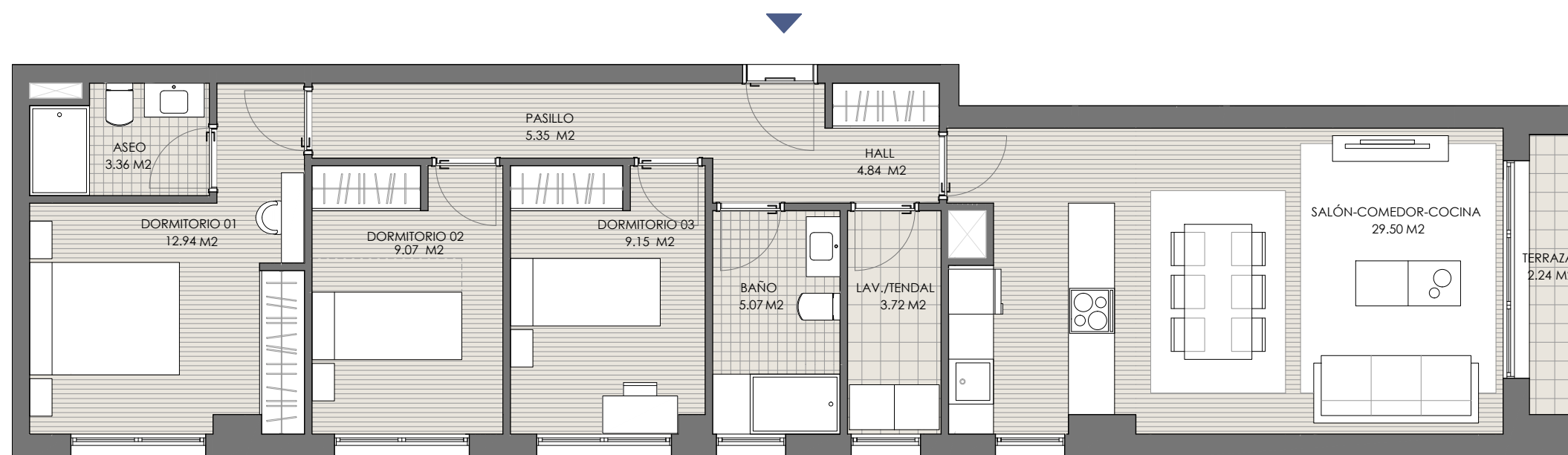


**Portal 3 - vivienda C
(planta 1ª)**
vivienda de 3 dormitorios



	UTIL	CONSTRUIDA
PLANTA 1C	83,82+2,24M ²	99,87+2,80M ²

Se indican las superficies útiles en planta. El edificio dispone de 4 plantas altas.



La información, perspectivas y documentación gráfica son orientativas, pudiendo sufrir variaciones motivadas por el proyecto de ejecución, requerimientos administrativos, construcción de la edificación o criterios comerciales.