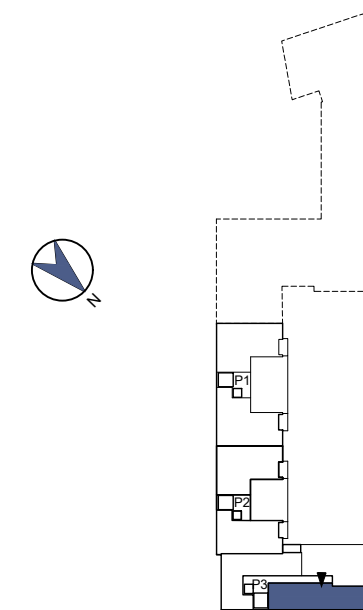
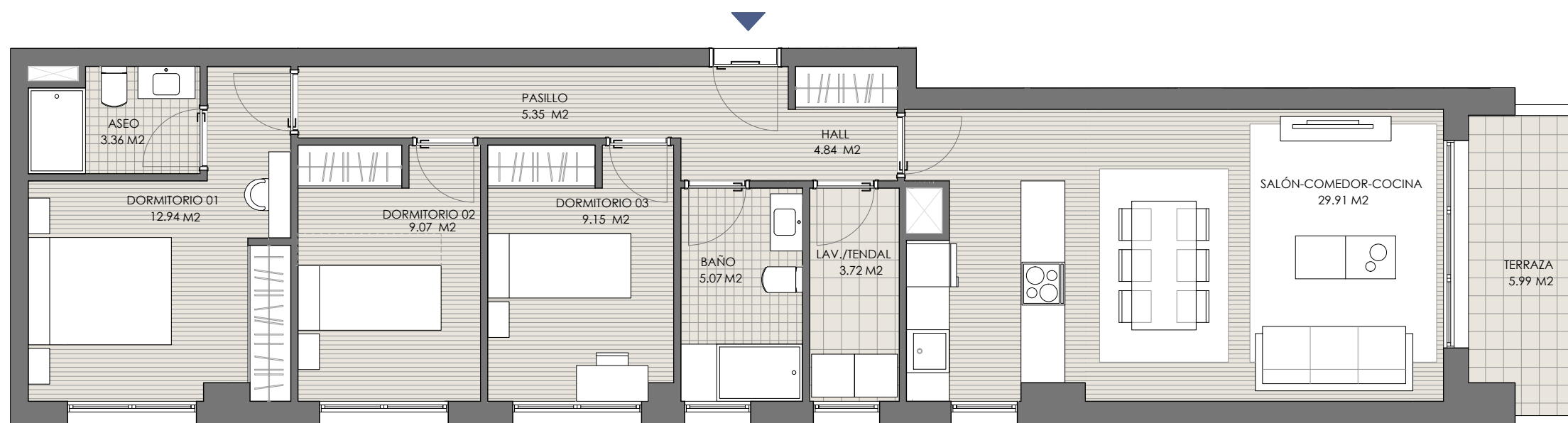


Portal 3 - vivienda C
(planta 2ª,3ª,4ª)
 vivienda de 3 dormitorios



	UTIL	CONSTRUIDA
PLANTA 2C,3C,4C	83,41+5,99M ²	100,27+6,92M ²

Se indican las superficies útiles en planta. El edificio dispone de 4 plantas altas.

