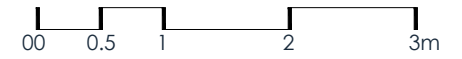
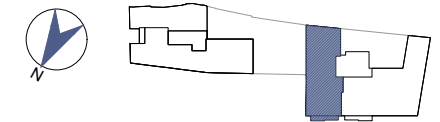


vivienda B
(E2, planta 1ª)
 vivienda de 3 dormitorios



	UTIL	CONSTRUIDA
PLANTA 1B	85,00 M ²	102,00 M ²
BALCÓN	1,70 M ²	1,90 M ²

Se indican las superficies útiles en planta. El edificio dispone de planta baja, 4 plantas altas y bajo cubierta.

