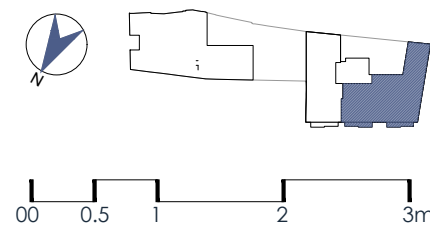


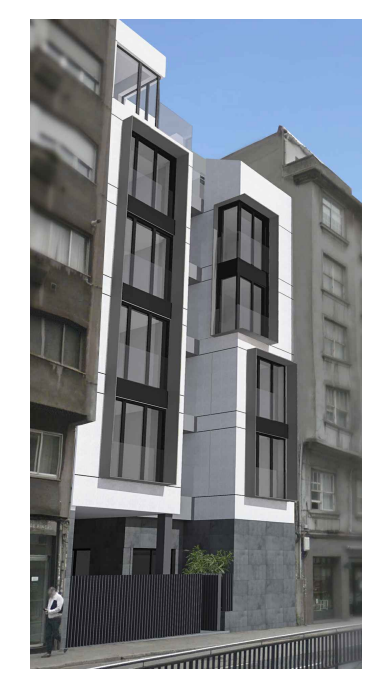


vivienda A
(E2, planta 3ª)
 vivienda de 4 dormitorios



	UTIL	CONSTRUIDA
PLANTA 3A	117,10 M ²	138,15 M ²
BALCÓN	3,30 M ²	3,65 M ²

Se indican las superficies útiles en planta. El edificio dispone de planta baja, 4 plantas altas y bajo cubierta.



La información, perspectivas y documentación gráfica son orientativas, pudiendo sufrir variaciones motivadas por el proyecto de ejecución, requerimientos administrativos, construcción de la edificación o criterios comerciales.