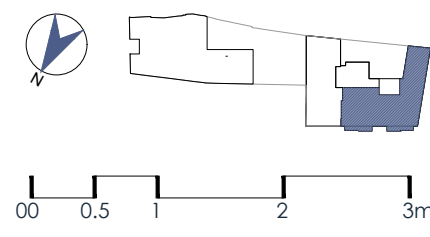
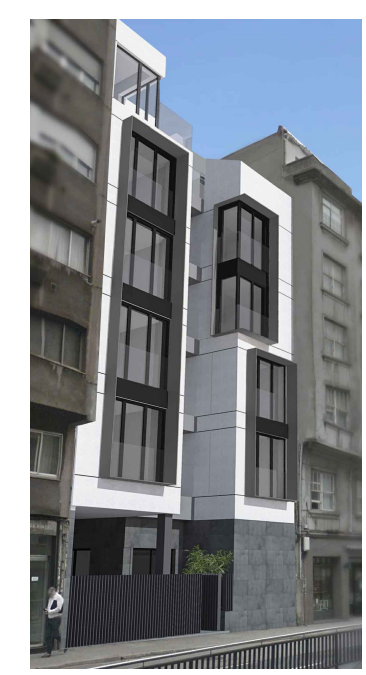


vivienda B
(E2, planta 4ª)
 vivienda de 3 dormitorios



	UTIL	CONSTRUIDA
PLANTA 4B	102,05 M ²	124,90 M ²
BALCÓN	3,30 M ²	3,65 M ²

Se indican las superficies útiles en planta. El edificio dispone de planta baja, 4 plantas altas y bajo cubierta.



La información, perspectivas y documentación gráfica son orientativas, pudiendo sufrir variaciones motivadas por el proyecto de ejecución, requerimientos administrativos, construcción de la edificación o criterios comerciales.